

LEGENDA

Elementi naturali

- Corso d'acqua naturale a regime di deflusso perenne
- Corso d'acqua naturale a regime di deflusso temporaneo, impostato in corrispondenza dei principali impluvi lungo versanti. Linea di drenaggio principale delle acque di ruscellamento
- Canale di paleoalveo potenzialmente riattivabile in occasione di eventi di piena ad elevato tempo di ritorno
- Orlo di terrazzo; scarpata di erosione
- Linea spartiacque principale

- Lago di origine glaciale
- Area palustre
- Area di ristagno delle acque meteoriche

Elementi antropici

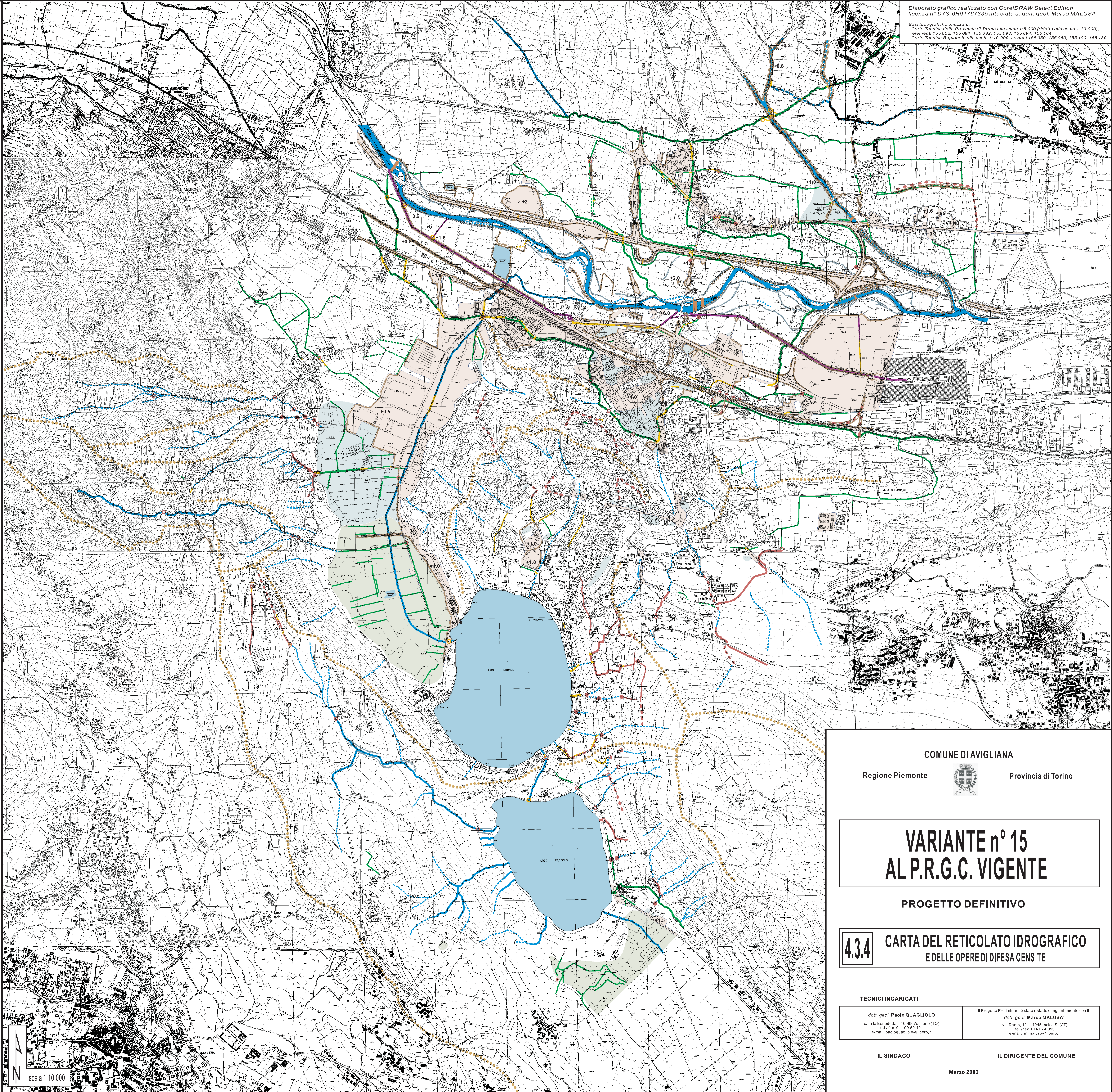
- Canale artificiale principale, irriguo o di scolo, a bassa pendenza: tratto a cielo aperto (a), tratto intubato (b), tratto dismesso (c)
- Canale artificiale minore, irriguo o di scolo, a bassa pendenza: tratto a cielo aperto (a), tratto intubato (b), tratto dismesso (c)
- Canale artificiale principale ad elevata pendenza, ospitante acque ad elevata energia e con possibile manifestazione di processi erosivi di entità rilevante in occasione di eventi meteorici intensi: tratto a cielo aperto (a), tratto intubato (b)
- Canale artificiale minore ad elevata pendenza, ospitante acque ad elevata energia e con possibile manifestazione di processi erosivi di entità rilevante in occasione di eventi meteorici intensi: tratto a cielo aperto (a), tratto intubato (b)
- Canale industriale su rilevato e relativi scolmatori di piena e restituzioni nel corso d'acqua: ramo principale (a), ramo minore (b), tratto intubato (c)
- Tratto stradale, convogliante le acque di ruscellamento in occasione di eventi meteorici intensi, potenzialmente interessato da processi erosivi
- Lago di cava
- Paratoie
- Argine o opera di difesa spondale
- Opera in alveo
- Rilevato di origine antropica
- Dislivello medio del rilevato di origine antropica dall'originario piano campagna
- Scarpata di origine antropica
- Fornice nel rilevato autostradale

Punti di criticità idraulica

- Sezione di deflusso sottodimensionata
- Sezione di deflusso interrotta

Elaborato grafico realizzato con CorelDRAW Select Edition, licenza n° D7S-6H91767335 intestata a: dott. geol. Marco MALUSA*

Basi topografiche utilizzate:
- Carta Tecnica della Provincia di Torino alla scala 1:5.000 (ridotta alla scala 1:10.000), elementi 155 052, 155 091, 155 092, 155 093, 155 094, 155 104
- Carta Tecnica Regionale alla scala 1:10.000, sezioni 155 050, 155 060, 155 100, 155 130



COMUNE DI AVIGLIANA

Regione Piemonte



Provincia di Torino

VARIANTE n° 15 AL P.R.G.C. VIGENTE

PROGETTO DEFINITIVO

4.3.4

CARTA DEL RETICOLATO IDROGRAFICO
E DELLE OPERE DI DIFESA CENSITE

TECNICI INCARICATI

dott. geol. Paolo QUAGLIULO
c.n.a.le Benedetta - 10088 Volpiano (TO)
tel./fax 011.99.52.421
e-mail: paoloquagliulo@iberco.it

Il Progetto Preliminare è stato redatto congiuntamente con il
dott. geol. Marco MALUSA*
via Dante, 12 - 10045 Ivrea S. (AT)
tel./fax 0141.74.990
e-mail: m.malusa@iberco.it

IL SINDACO

IL DIRIGENTE DEL COMUNE

Marzo 2002